

Atrust

プロダクトガイド

総合カタログ 2018~2019 Autumn Winter

シンククライアント / ゼロクライアント / ミニサーバー



www.Atrustcorp.com

mt188L & mt188W

モバイルシンククライアント



製品名	mt188L A4ノート型モバイルシンククライアント	mt188W A4ノート型モバイルシンククライアント
画面サイズ/解像度	15.6" 16:9 ノングレア LEDバックライト 1366 x 768 (HDモデル) 1920 x 1080(FHDモデル)選択可能	15.6" 16:9 ノングレア LEDバックライト 1366 x 768 (HDモデル) 1920 x 1080(FHDモデル)選択可能
プロセッサ	Intel® Bay Trail Dual Core 1.58GHz	Intel® Bay Trail Dual Core 1.58GHz
メモリー	2GB DRAM 4GB フラッシュ	4GB DRAM 16GB フラッシュ
搭載OS	Atrust OS	Win10 IoT Enterprise 2016 LTSB * 工場出荷オプションとしてWES7, WES8選択可能
I/O	Mini DisplayPort, USB 3.0* (x3), USB 2.0 (x1), USB Type-C (x1), HDMI, Audio, Mic, 10/100/1000Mb, IEEE 802.11ac/a/b/g/n, BlueTooth v4.2	Mini DisplayPort, USB 3.0* (x3), USB 2.0 (x1), USB Type-C (x1), HDMI, Audio, Mic, 10/100/1000Mb, IEEE 802.11ac/a/b/g/n, BlueTooth v4.2
バッテリー駆動時間	FHD 約 9.1 時間* HD 約 10 時間*	FHD 約 9.1 時間* HD 約 10 時間*
重量	約 1.69 kg	約 1.69 kg
対応プロトコル	Citrix® ICA/HDX™ Microsoft® RDP™ with RemoteFX™ VMware® Horizon View™ (PCoIP/RDP/Blast)	Citrix® ICA/HDX™ Microsoft® RDP™ with RemoteFX™ VMware® Horizon View™ (PCoIP/RDP/Blast)
オプション	ウェブカメラ	DRAM: 8GB フラッシュ: 8GB, 32GB, 64GB, 128GB ウェブカメラ

* 標準設定では、全ての仮想環境に対応するため、USBはUSB2.0のホストコントローラー仕様に設定されています。

* JEITA(バッテリー動作時間測定法(Ver2.0))。実際の駆動時間は使用環境および設定などにより異なります。



製品名	mt178L A4ノート型モバイルシンクライアント	mt178W A4ノート型モバイルシンクライアント	mt178SW 4G LTE SIM, NFCカードリーダー搭載モバイルシンクライアント	mt178SL 4G LTE SIM, NFCカードリーダー搭載モバイルシンクライアント
画面サイズ/解像度	13.3" LED バックライト 1366 x 768 ピクセル	13.3" LED バックライト 1366 x 768 ピクセル	13.3" LED バックライト 1366 x 768 ピクセル	13.3" LED バックライト 1366 x 768 ピクセル
プロセッサ	Intel® Bay Trail Dual Core 1.58GHz	Intel® Bay Trail Dual Core 1.58GHz	Intel® Bay Trail Dual Core 1.58GHz	Intel® Bay Trail Dual Core 1.58GHz
メモリー	2GB DRAM 4GB フラッシュ	2GB DRAM (WES7/WE8S) 4GB DRAM (Win 10 IoT) 8GB フラッシュ (WES7/WE8S) 16GB フラッシュ (Win 10 IoT)	4GB DRAM 32GB フラッシュ	2GB DRAM 4GB フラッシュ
搭載OS	Atrust OS	WES7, WE8S, Win10 IoT Enterprise 2016 LTSB	Win10 IoT Enterprise 2016 LTSB	Atrust OS
I/O	VGA, USB 3.0*, USB 2.0 (x2), Audio, Mic, 10/100/1000Mb, IEEE 802.11ac/a/b/g/n, ウェブカメラ	VGA, USB 3.0*, USB 2.0 (x2), Audio, Mic, 10/100/1000Mb, IEEE 802.11ac/a/b/g/n, ウェブカメラ	VGA, HDMI, USB 3.0*, USB 2.0 (x2), Audio, Mic, 10/100/1000Mb, IEEE 802.11ac/a/b/g/n, 4G LTE nano SIMスロット, NFCカードリーダー, ウェブカメラ	VGA, HDMI, USB 3.0*, USB 2.0 (x2), Audio, Mic, 10/100/1000Mb, IEEE 802.11ac/a/b/g/n, 4G LTE nano SIMスロット, NFCカードリーダー, ウェブカメラ
バッテリー駆動時間	約 4.39 時間*	mt178W10 約 5.5 時間*	約 4.50 時間*	約 4.20 時間*
重量	約 1.19 kg	約 1.19 kg	約 1.2 kg	約 1.2 kg
対応プロトコル	Citrix® ICA/HDX™ Microsoft® RDP™ with RemoteFX™ VMware® Horizon View™ (PCoIP/RDP/Blast)	Citrix® ICA/HDX™ Microsoft® RDP™ with RemoteFX™ VMware® Horizon View™ (PCoIP/RDP/Blast)	Citrix® ICA/HDX™ Microsoft® RDP™ with RemoteFX™ VMware® Horizon View™ (PCoIP/RDP/Blast)	Citrix® ICA/HDX™ Microsoft® RDP™ with RemoteFX™ VMware® Horizon View™ (PCoIP/RDP/Blast)
オプション	フルHDモデル(1920x1080) HDMI	フラッシュ: 32GB, 64GB フルHDモデル(1920x1080) HDMI	フラッシュ: 64GB フルHDモデル(1920x1080)	フラッシュ: 8GB, 16GB フルHDモデル(1920x1080)



製品名	mt180L A4ノート型モバイルシンクライアント	mt180W A4ノート型モバイルシンクライアント	mt168L B5ノート型モバイルシンクライアント	mt168W B5ノート型モバイルシンクライアント
画面サイズ/解像度	14" LED バックライト 1366 x 768 ピクセル	14" LED バックライト 1366 x 768 ピクセル	11.6" LED バックライト 1366 x 768 ピクセル	11.6" LED バックライト 1366 x 768 ピクセル
プロセッサ	Intel® Bay Trail Dual Core 1.58GHz	Intel® Bay Trail Dual Core 1.58GHz	Intel® Bay Trail Dual Core 1.58GHz	Intel® Bay Trail Dual Core 1.58GHz
メモリー	2GB DRAM 4GB フラッシュ	4GB DRAM (WES7/WE8S) 4GB DRAM (Win 10 IoT) 8GB フラッシュ (WES7/WE8S) 16GB フラッシュ (Win 10 IoT)	2GB DRAM 4GB フラッシュ	2GB DRAM (WES7/WE8S) 4GB DRAM (Win 10 IoT) 8GB フラッシュ (WES7/WE8S) 16GB フラッシュ (Win 10 IoT)
搭載OS	Atrust OS	WES7, WE8S, Win10 IoT Enterprise 2016 LTSB	Atrust OS	WES7, WE8S, Win10 IoT Enterprise 2016 LTSB
I/O	VGA, USB 3.0*, USB 2.0 (x2), Audio, Mic, 10/100/1000Mb, 802.11a/b/g/n	VGA, USB 3.0*, USB 2.0 (x2), Audio, Mic, 10/100/1000Mb, 802.11a/b/g/n	VGA, USB 3.0*, USB 2.0 (x2), Audio, Mic, 10/100/1000Mb, 802.11a/b/g/n	VGA, USB 3.0*, USB 2.0 (x2), Audio, Mic, 10/100/1000Mb, 802.11a/b/g/n
バッテリー駆動時間	約 9 時間*	約 9 時間*	約 5.5 時間*	約 5.5 時間*
重量	約 1.7 kg	約 1.7 kg	約 1.18 kg	約 1.18 kg
対応プロトコル	Citrix® ICA/HDX™ Microsoft® RDP™ with RemoteFX™ VMware® Horizon View™ (PCoIP/RDP/Blast)	Citrix® ICA/HDX™ Microsoft® RDP™ with RemoteFX™ VMware® Horizon View™ (PCoIP/RDP/Blast)	Citrix® ICA/HDX™ Microsoft® RDP™ with RemoteFX™ VMware® Horizon View™ (PCoIP/RDP/Blast)	Citrix® ICA/HDX™ Microsoft® RDP™ with RemoteFX™ VMware® Horizon View™ (PCoIP/RDP/Blast)
オプション	N/A	DRAM: 4GB フラッシュ: 16GB, 32GB, 64GB	N/A	DRAM: 4GB フラッシュ: 16GB, 32GB, 64GB

* 標準設定では、全ての仮想環境に対応するため、USBはUSB2.0のホストコントローラー仕様に設定されています。

* JEITAバッテリー動作時間測定法(Ver2.0)。実際の駆動時間は使用環境および設定などにより異なります。



製品名	t175L デスクトップシンクライアント	t175W デスクトップシンクライアント	t176L デスクトップシンクライアント	t176W デスクトップシンクライアント
最大解像度	最大 1920 x 1200	最大 1920 x 1200	2560 x 1600@60Hz, 3840 x 2160@30Hz	2560 x 1600@60Hz, 3840 x 2160@30Hz
プロセッサ	Intel® Braswell Quad Core 1.04GHz (Turbo 2.0G)	Intel® Braswell Quad Core 1.04GHz (Turbo 2.0G)	Intel® Braswell Quad Core 1.04GHz (Turbo 2.0G)	Intel® Braswell Quad Core 1.04GHz (Turbo 2.0G)
メモリー	2GB DRAM 4GB フラッシュ	2GB DRAM 4GB DRAM (Win 10 IoT) 32GB フラッシュ	2GB DRAM 4GB フラッシュ	2GB DRAM 4GB DRAM (Win 10 IoT) 32GB フラッシュ
搭載OS	Atrust OS	Windows Embedded 8.1 Industry Win10 IoT Enterprise 2016 LTSB	Atrust OS	Windows Embedded 8.1 Industry Win10 IoT Enterprise 2016 LTSB
I/O	DVI-I, DVI-D, USB3.0 (x2), USB 2.0 (x2), Audio, Mic, 10/100/1000Mb	DVI-I, DVI-D, USB3.0 (x2), USB 2.0 (x2), Audio, Mic, 10/100/1000Mb	DisplayPort (x2), USB 3.0 (x2), USB 2.0 (x2), Audio, Mic, 10/100/1000Mb	DisplayPort (x2), USB 3.0 (x2), USB 2.0 (x2), Audio, Mic, 10/100/1000Mb
対応プロトコル	Citrix® ICA/HDX™ Microsoft® RDP™ with RemoteFX™ VMware® Horizon View™ (PCoIP/RDP/Blast)	Citrix® ICA/HDX™ Microsoft® RDP™ with RemoteFX™ VMware® Horizon View™ (PCoIP/RDP/Blast)	Citrix® ICA/HDX™ Microsoft® RDP™ with RemoteFX™ VMware® Horizon View™ (PCoIP/RDP/Blast)	Citrix® ICA/HDX™ Microsoft® RDP™ with RemoteFX™ VMware® Horizon View™ (PCoIP/RDP/Blast)
オプション	DRAM: 4GB, 8GB 内蔵WiFi	DRAM: 4GB, 8GB 内蔵WiFi	DRAM: 4GB, 8GB 内蔵WiFi	DRAM: 4GB, 8GB 内蔵WiFi



製品名	t180L デスクトップシンクライアント	t180W デスクトップシンクライアント	t168LD デスクトップシンクライアント	t168WD デスクトップシンクライアント
最大解像度	最大 1920 x 1200	最大 1920 x 1200	DVI-I : 1920 x 1200, DisplayPort : 2560 x 1440	DVI-I : 1920 x 1200, DisplayPort : 2560 x 1440
プロセッサ	Intel® Bay Trail Quad Core 1.83GHz	Intel® Bay Trail Quad Core 1.83GHz	Intel® Bay Trail Dual Core 1.58GHz	Intel® Bay Trail Dual Core 1.58GHz
メモリー	2GB DRAM 4GB フラッシュ	2GB DRAM 4GB DRAM (Win 10 IoT) 8GB フラッシュ (WES7/WE8S) 16GB フラッシュ (Win 10 IoT)	2GB DRAM 4GB フラッシュ	2GB DRAM 4GB DRAM (Win 10 IoT) 8GB フラッシュ (WES7/WE8S) 16GB フラッシュ (Win 10 IoT)
搭載OS	Atrust OS	WES7, WE8S, Win10 IoT Enterprise 2016 LTSB	Atrust OS	WES7, WE8S, Win10 IoT Enterprise 2016 LTSB
I/O	DVI-D, DVI-I, USB 3.0*, USB 2.0 (x3), Audio, Mic, 10/100/1000Mb	DVI-D, DVI-I, USB 3.0*, USB 2.0 (x3), Audio, Mic, 10/100/1000Mb	DVI-I, DisplayPort, USB 3.0*, USB 2.0 (x3), Audio, Mic, 10/100/1000Mb	DVI-I, DisplayPort, USB 3.0*, USB 2.0 (x3), Audio, Mic, 10/100/1000Mb
対応プロトコル	Citrix® ICA/HDX™ Microsoft® RDP™ with RemoteFX™ VMware® Horizon View™ (PCoIP/RDP/Blast)	Citrix® ICA/HDX™ Microsoft® RDP™ with RemoteFX™ VMware® Horizon View™ (PCoIP/RDP/Blast)	Citrix® ICA/HDX™ Microsoft® RDP™ with RemoteFX™ VMware® Horizon View™ (PCoIP/RDP/Blast)	Citrix® ICA/HDX™ Microsoft® RDP™ with RemoteFX™ VMware® Horizon View™ (PCoIP/RDP/Blast)
オプション	N/A	DRAM: 4GB フラッシュ: 16GB, 32GB, 64GB	VESAブラケット	DRAM: 4GB フラッシュ: 16GB, 32GB, 64GB VESAブラケット

Atrust シンククライアントのアドバンテージ

- TCO削減（トータルコストの削減）
- 高信頼性及び高セキュリティ
- 低消費電力
- 静音（稼働部品無し）
- スタイリッシュデザイン
- 簡単セットアップ—Atrustデバイスマネージャー、 Atrustクライアントセットアップ
- 全製品3年標準保証（有償5年延長保証有り）



t66
デスクトップシンククライアント



製品名	t68L デスクトップシンククライアント	t68W デスクトップシンククライアント	t66 デスクトップシンククライアント	t10L 組込用途向け工業用 シンククライアント	t10W 組込用途向け工業用 シンククライアント	t10A 組込用途向け工業用 シンククライアント
最大解像度	最大 1920 x 1200	最大 1920 x 1200	最大 1920 x 1080	最大 1920 x 1200	最大 1920 x 1200	最大 1920 x 1080
プロセッサ	Intel® Bay Trail Dual Core 1.58GHz	Intel® Bay Trail Dual Core 1.58GHz	Freescaler™ ARM® Quad Core 1.2GHz	Intel® Bay Trail Dual Core 1.58GHz	Intel® Bay Trail Dual Core 1.58GHz	Freescaler™ Dual Lite Dual Core 1.0GHz
メモリー	2GB DRAM 4GB フラッシュ	2GB DRAM 4GB DRAM (Win 10 IoT) 8GB フラッシュ (WES7/WES8) 16GB フラッシュ (Win 10 IoT)	1GB DRAM 4GB フラッシュ	2GB DRAM 4GB フラッシュ	2GB DRAM 4GB DRAM (Win 10 IoT) 8GB フラッシュ (WES7/WES8) 16GB フラッシュ (Win 10 IoT)	1GB DRAM 4GB フラッシュ
搭載OS	Atrust OS	WES7, WE8S, Win10 IoT Enterprise 2016 LTSB	Atrust OS	Atrust OS	WES7, WE8S, Win10 IoT Enterprise 2016 LTSB	Atrust OS
I/O	DVI-I, USB 2.0 (x4), Audio, Mic, 10/100/1000Mb	DVI-I, USB 2.0 (x4), Audio, Mic, 10/100/1000Mb	DVI-I, USB 2.0 (x4), Audio, Mic, 10/100/1000Mb	DVI-I, USB 3.0*, USB 2.0 (x3), シリアルポート, Audio, Mic, 10/100/1000Mb	DVI-I, USB 3.0*, USB 2.0 (x3), シリアルポート, Audio, Mic, 10/100/1000Mb	DVI-I, USB 2.0 (x4), シリアルポート, Audio, Mic, 10/100/1000Mb
対応プロトコル	Citrix® ICA/HDX™ Microsoft® RDP™ with RemoteFX™ VMware® Horizon View™ (PCoIP/RDP/Blast)	Citrix® ICA/HDX™ Microsoft® RDP™ with RemoteFX™ VMware® Horizon View™ (PCoIP/RDP/Blast)	Citrix® ICA/HDX™ Microsoft® RDP™ with RemoteFX™ VMware® Horizon View™ (PCoIP/RDP/Blast)	Citrix® ICA/HDX™ Microsoft® RDP™ with RemoteFX™ VMware® Horizon View™ (PCoIP/RDP/Blast)	Citrix® ICA/HDX™ Microsoft® RDP™ with RemoteFX™ VMware® Horizon View™ (PCoIP/RDP/Blast)	Citrix® ICA/HDX™ Microsoft® RDP™ with RemoteFX™ VMware® Horizon View™ (PCoIP/RDP/Blast)
オプション	VESAブラケット	DRAM: 4GB フラッシュ: 16GB, 32GB, 64GB VESAブラケット	VESAブラケット	内蔵WiFi	DRAM: 4GB フラッシュ: 16GB, 32GB, 64GB 内蔵WiFi	N/A



製品名	t225L デスクトップシンククライアント	t225W デスクトップシンククライアント	t225LQ デスクトップシンククライアント	t225WQ デスクトップシンククライアント
最大解像度	DVI-I / DVI-D : 1920 x 1200, DisplayPort : 4096 x 2160@60Hz	DVI-I / DVI-D : 1920 x 1200, DisplayPort : 4096 x 2160@60Hz	DVI-I / DVI-D : 1920 x 1200, DisplayPort : 4096 x 2160@60Hz	DVI-I / DVI-D : 1920 x 1200, DisplayPort : 4096 x 2160@60Hz
プロセッサ	Intel® Apollo Lake N4200 Quad Core 1.10 GHz (Turbo 2.50 GHz)	Intel® Apollo Lake N4200 Quad Core 1.10 GHz (Turbo 2.50 GHz)	Intel® Apollo Lake N4200 Quad Core 1.10 GHz (Turbo 2.50 GHz)	Intel® Apollo Lake N4200 Quad Core 1.10 GHz (Turbo 2.50 GHz)
メモリー	2GB DRAM 4GB フラッシュ	4GB DRAM 16GB フラッシュ	4GB DRAM 4GB フラッシュ	4GB DRAM 16GB フラッシュ
搭載OS	Atrust OS	Win10 IoT Enterprise 2016 LTSB	Atrust OS	Win10 IoT Enterprise 2016 LTSB
I/O	DVI-I, DVI-D, DisplayPort (x2), USB 3.0, USB 3.1 Gen 1, USB 2.0 (x4), Audio, Mic, 10/100/1000Mb	DVI-I, DVI-D, DisplayPort (x2), USB 3.0, USB 3.1 Gen 1, USB 2.0 (x4), Audio, Mic, 10/100/1000Mb	DVI-I (x2), DVI-D (x2), DisplayPort (x2), USB 3.0, USB 3.1 Gen 1, USB 2.0 (x4), Audio, Mic, 10/100/1000Mb	DVI-I (x2), DVI-D (x2), DisplayPort (x2), USB 3.0, USB 3.1 Gen 1, USB 2.0 (x4), Audio, Mic, 10/100/1000Mb
対応プロトコル	Citrix® ICA/HDX™ Microsoft® RDP™ with RemoteFX™ VMware® Horizon View™ (PCoIP/RDP/Blast)	Citrix® ICA/HDX™ Microsoft® RDP™ with RemoteFX™ VMware® Horizon View™ (PCoIP/RDP/Blast)	Citrix® ICA/HDX™ Microsoft® RDP™ with RemoteFX™ VMware® Horizon View™ (PCoIP/RDP/Blast)	Citrix® ICA/HDX™ Microsoft® RDP™ with RemoteFX™ VMware® Horizon View™ (PCoIP/RDP/Blast)
オプション	DRAM: 4GB	DRAM: 8GB フラッシュ: 32GB, 64GB	N/A	DRAM: 8GB フラッシュ: 32GB, 64GB

* シンククライアント、ゼロクライアントにはキーボード、マウスは付属されていません。

* 標準設定では、全ての仮想環境に対応するため、USBはUSB2.0のホストコントローラー仕様に設定されています。

Atrust モニター一体型シンクライアント



製品名	A200A モニター一体型シンクライアント	A200L モニター一体型シンクライアント	A200W モニター一体型シンクライアント
画面サイズ / 解像度	23.6" LED バックライト 1920 x 1080 ピクセル	23.6" LED バックライト 1920 x 1080 ピクセル	23.6" LED バックライト 1920 x 1080 ピクセル
プロセッサ	Freescape™ ARM® Quad Core 1.2GHz	Intel® Bay Trail Dual Core 1.58GHz	Intel® Bay Trail Dual Core 1.58GHz
メモリー	1GB DRAM 4GB フラッシュ	2GB DRAM 4GB フラッシュ	2GB DRAM 4GB DRAM (Win 10 IoT) 8GB フラッシュ (WES7/WE8S) 16GB フラッシュ (Win 10 IoT)
搭載OS	Atrust OS	Atrust OS	WES7, WE8S, Win10 IoT Enterprise 2016 LTSC
I/O	USB 2.0 (x4), Audio, Mic, 10/100/1000Mb	DisplayPort (出力), USB 2.0 (x5), USB 3.0* (x1), Audio, Mic, 10/100/1000Mb	DisplayPort (出力), USB 2.0 (x5), USB 3.0* (x1), Audio, Mic, 10/100/1000Mb
対応プロトコル	Citrix® ICA/HDX™ Microsoft® RDP™ with RemoteFX™ VMware® Horizon View™ (PCoIP/RDP/Blast)	Citrix® ICA/HDX™ Microsoft® RDP™ with RemoteFX™ VMware® Horizon View™ (PCoIP/RDP/Blast)	Citrix® ICA/HDX™ Microsoft® RDP™ with RemoteFX™ VMware® Horizon View™ (PCoIP/RDP/Blast)
オプション	DRAM: 2GB 昇降スタンド、内蔵スピーカー	DRAM: 4GB, 8GB 昇降スタンド、内蔵スピーカー	DRAM: 4GB, 8GB フラッシュ: 16GB, 32GB, 64GB 昇降スタンド、内蔵スピーカー

USB WiFiドングルオプション

デスクトップシンクライアント、モニター一体型シンクライアントには、
USB WiFiドングルのオプションをご用意しています。

(802.11 ac/a/b/g/n対応)

* PCoIPゼロクライアントは非対応



PCoIP ゼロクライアント



teradici
PCoIP



製品名	w100 デスクトップゼロクライアント	A200Z モニター一体型ゼロクライアント
画面サイズ / 解像度	2x 1920 x 1200 ピクセル 1x 2560 x 1600 (オプションのデュアルリンクDVIケーブル使用時)*	23.6" LED バックライト 1920 x 1080 ピクセル
プロセッサ	Teradici® TERA2321	Teradici® TERA2321
メモリー	512MB	512MB
搭載OS	N/A	N/A
I/O	DVI-D, DVI-I, USB (x4), Audio, Mic, 10/100/1000Mb	DVI-D (出力), USB 2.0 (x6), Audio, Mic, 10/100/1000Mb
対応プロトコル	VMware® Horizon View™ (PCoIP)	VMware® Horizon View™ (PCoIP)
オプション	N/A	昇降スタンド、内蔵スピーカー

Atrustr ミニサーバー



製品名	s101C Mini Server
プロセッサ	Intel® Xeon® Quad Core E3-1268L v5 2.4GHz Intel® Core™ Dual Core i3-6100TE 2.7GHz
メモリーモジュール	最大 64GB (4 DIMMs) : 8GB/16GB Unbuffered ECC DDR4 最大 2133MHz
ネットワーク	ギガビットイーサネット 10/100/1000Mb ギガビットイーサネット 10/100/1000Mb with AMT
ストレージコントローラー	オンボード RAID 0,1 (SATAのみ)
対応OS	Microsoft® Windows® Server 2008 R2 SP1 Microsoft® Windows® Server 2012 R2 Windows® MultiPoint Server 2012 VMware® ESXi * Userful Multiplatform™ * Citrix® XenServer® * * オンボードRAID機能は非対応
オプション	TPM (Trusted Platform Module) M.2 モジュール (SSDサポート, 1 x 80 mm)

* デュアルリンクDVIケーブル (オプション) はw100の2つのDVIポートに接続し、1つのデュアルリンクDVIからデュアルリンクDVI対応モニターに接続することで、2560x1600の解像度をサポートします。

* シンククライアント、ゼロクライアントにはキーボード、マウスは付属されていません。

* ディスプレイ同時出力は2台までとなります。

1 Atrust OS—Atrust シンクライアント専用OS

Atrust OSは、仮想デスクトップ基盤及びリモート接続のための、シンクライアント専用オペレーティングシステムです。Atrust OSは簡単に利用でき、セキュアで、集中管理が可能です。現在のIT環境に最適な仮想デスクトップソリューション、Microsoftリモートデスクトップ、VMware Horizon View, Citrix XenApp及びXenDesktopに対応しています。

主な特徴

- Linuxをベースとしたシンクライアント専用OS
- 高いセキュリティ
- Microsoft RDP対応
- 高速起動
- Citrix HDX対応
- 簡単な管理
- VMware Horizon View対応



2 Atrust デバイスマネージャー (ADM)

Atrustデバイスマネージャー(ADM)は、複数のシンクライアントを一括で管理できる管理ツールです。シンクライアントの展開、管理、モニタリング、メンテナンス、アップデートを遠隔から一括で行うことができます。



主な特徴

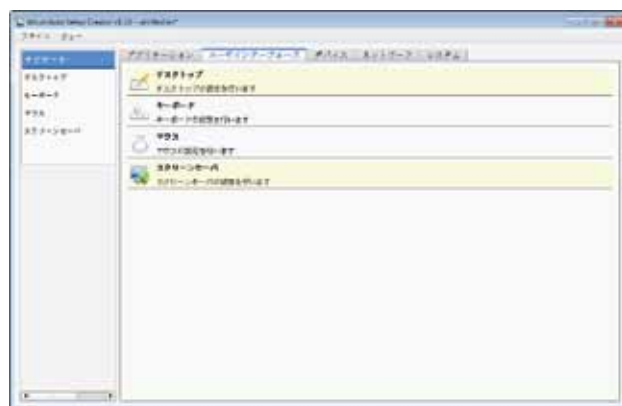
- シンクライアントの管理をサポート
- カスタマイズした設定を大量のシンクライアントへ一括送信
- ファームウェアやソフトウェアパッケージのインストール
- スナップショットを取得しての、大量展開やシステムバックアップ、リカバリ
- ローカルネットワーク内におけるクライアントの電源制御(再起動、オフ、オン)
- 遠隔地からユーザーの問題をトラブルシューティング
- クライアント情報の自動取得

3 Atrust Client Setup (ACS)

Atrustクライアントセットアップ(ACS)全てのAtrustシンクライアントには、ローカル設定を簡単に行えるAtrustクライアントセットアップ(ACS)を搭載しています。

主な特徴

- シンプルなインターフェイスで、簡単に仮想デスクトップ環境への設定が可能
- 簡単クリックによるアプリケーションやデスクトップの設定
- ADMとの組み合わせで、ローカルでもリモートでもプロファイルの設定を管理



4 Atrust オートセットアップ

Atrustオートセットアップは優れたシンクライアントの自動設定管理ツールです。シンクライアントをネットワークに接続するだけで、利用環境に合わせた設定を自動的に適用することができます。

主な特徴

- 設定、ファームウェア、認証ファイルのアップデートなどを、自動的にWeb/FTPサーバーよりAtrustシンクライアントへ配信
- グループ管理による複数のINIファイルにより、それぞれ独立した権限レベルを設定
- シンクライアントログイン時に、ユーザー認証により、複数のユーザー設定内容をそれぞれAtrustシンクライアントへ配信
- 簡単でわかりやすいユーザーインターフェイス